

ПАСПОРТ № 47-20

на установку и эксплуатацию рекламной конструкции
в г. Глазове

Конструкция № 6



Местоположение: УР, г. Глазов,
в районе дома 38 «а»,
по улице Толстого

Дата выдачи: _____

Срок действия: _____

Постановление № _____

ТЕХНИЧЕСКИЕ ПАРАМЕТРЫ РЕКЛАМНОЙ КОНСТРУКЦИИ

п/п	Наименование	Характеристика
1	Место установки (местоположение)	<p><u>УР. город Глазов, в районе дома 38 «а» по улице Толстого</u> <u>Рекламная конструкция № 6, в соответствии со Схемой размещения рекламных конструкций на территории МО «Город Глазов», утвержденной постановлением Администрации города Глазова от 16.12.2014 года № 23/422 и Постановлением Администрации города Глазова от 21.05.2019 №23/86 о внесении изменений в Схему размещения рекламных конструкций на территории муниципального образования «Город Глазов».</u></p>
2	Характеристика рекламной конструкции	<p><u>Вид рекламной конструкции:</u> Сити - формат <u>Тип рекламной конструкции</u> Отдельно стоящая двухсторонняя с двумя информационными полями малого формата. Размеры рекламных щитов: <u>1,2м x 1,8 м x 2 стороны</u> <u>Общая площадь информационных полей:</u> <u>4,4 м²</u></p>
3	Инженерное оборудование	Освещение: <u>выполнить</u>
4	Требования к содержанию средств наружной рекламы	<p>Рекламную конструкцию круглогодично содержать в надлежащем состоянии. Рекламная конструкция должна использоваться исключительно в целях распространения рекламы, социальной рекламы.</p>
5	Землепользователь, владелец участка	<p>Земельный участок находится в государственной собственности до разграничения государственной собственности на землю. Договор № _____ на установку и эксплуатацию рекламной конструкции от _____ 20__ года.</p>
6	Закрепленная площадь по благоустройству территории	<p>Согласно Правил благоустройства муниципального образования «Город Глазов», утвержденных решением Глазовской городской Думы от 25.10.2017 № 292, границы благоустройства прилегающей территории определяются договором на установку и эксплуатацию рекламной конструкции</p>

Начальник управления
архитектуры и градостроительства

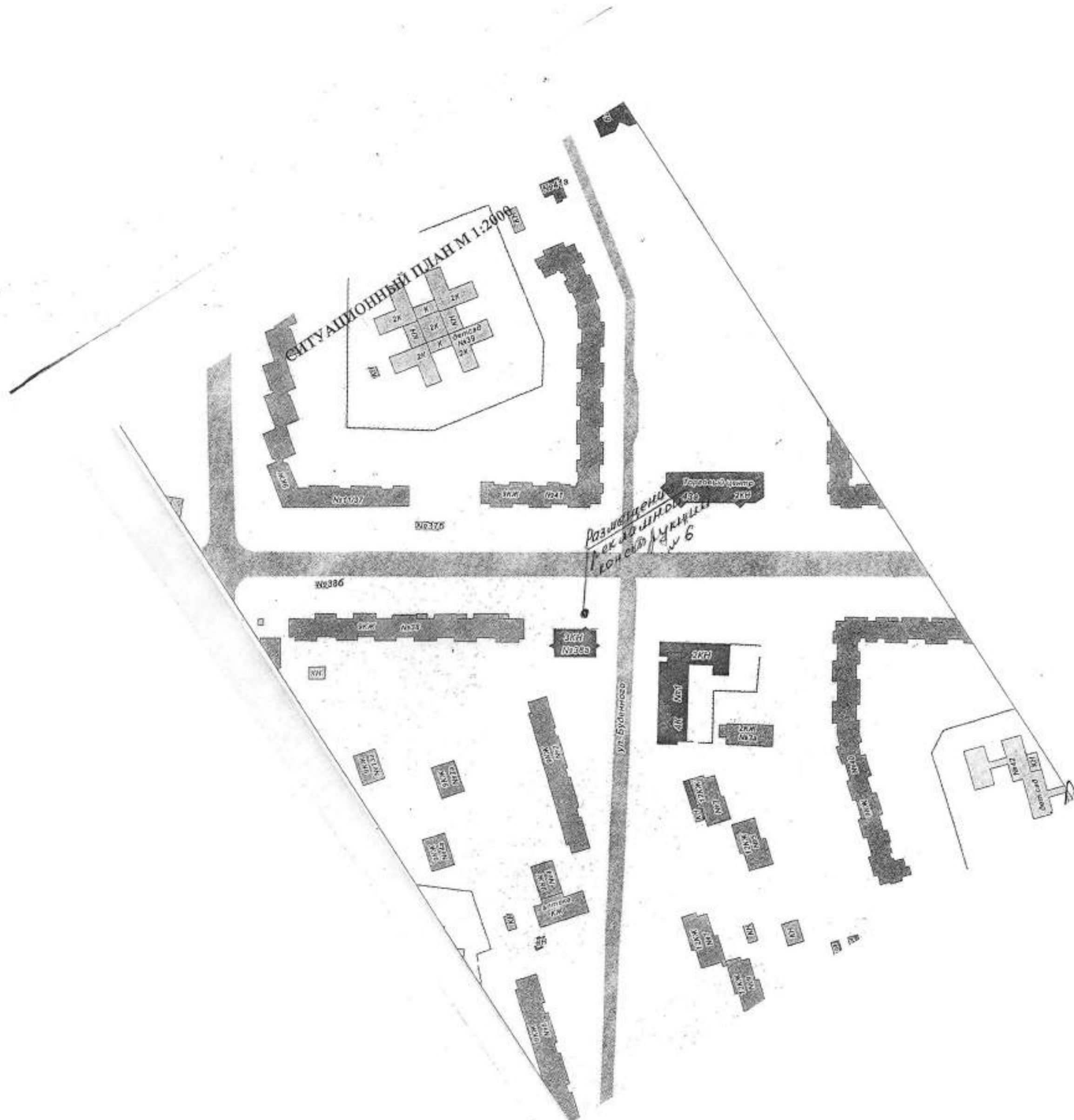


А.А. Суслопаров



СИТУАЦИОННЫЙ ПЛАН М 1:2000

Размещение
Рекламно-информационного
консультационного пункта
№ 6



ПАСПОРТ № 48-20

на установку и эксплуатацию рекламной конструкции
в г. Глазове

Конструкция № 7



Местоположение: УР, г. Глазов,
в районе дома 38 «а»,
по улице Толстого

Дата выдачи: _____

Срок действия: _____

Постановление № _____

ТЕХНИЧЕСКИЕ ПАРАМЕТРЫ РЕКЛАМНОЙ КОНСТРУКЦИИ

п/п	Наименование	Характеристика
1	Место установки (местоположение)	<p>УР, город Глазов, в районе дома 38 «а» по улице Толстого</p> <p>Рекламная конструкция № 7, в соответствии со Схемой размещения рекламных конструкций на территории МО «Город Глазов», утвержденной постановлением Администрации города Глазова от 16.12.2014 года № 23/422 и Постановлением Администрации города Глазова от 21.05.2019 №23/86 о внесении изменений в Схему размещения рекламных конструкций на территории муниципального образования «Город Глазов».</p>
2	Характеристика рекламной конструкции	<p>Вид рекламной конструкции: Сити - формат</p> <p>Тип рекламной конструкции Отдельно стоящая двухсторонняя с двумя информационными полями малого формата.</p> <p>Размеры рекламных щитов: 1,2м x 1,8 м x 2 стороны</p> <p>Общая площадь информационных полей: 4,4 м²</p>
3	Инженерное оборудование	Освещение: <u>выполнить</u>
4	Требования к содержанию средств наружной рекламы	<p>Рекламную конструкцию круглогодично содержать в надлежащем состоянии.</p> <p>Рекламная конструкция должна использоваться исключительно в целях распространения рекламы, социальной рекламы.</p>
5	Землепользователь, владелец участка	<p>Земельный участок находится в государственной собственности до разграничения государственной собственности на землю.</p> <p>Договор № _____ на установку и эксплуатацию рекламной конструкции от _____ 20__ года.</p>
6	Закрепленная площадь по благоустройству территории	<p>Согласно Правил благоустройства муниципального образования «Город Глазов», утвержденных решением Глазовской городской Думы от 25.10.2017 № 292, границы благоустройства прилегающей территории определяются договором на установку и эксплуатацию рекламной конструкции</p>

Начальник управления
архитектуры и градостроительства



А.А. Сулопаров





ПАСПОРТ № 49-20

на установку и эксплуатацию рекламной конструкции
в г. Глазове

Конструкция № 8



Местоположение: УР, г. Глазов,
в районе дома 46
по улице Кирова

Дата выдачи: _____

Срок действия: _____

Постановление № _____

ТЕХНИЧЕСКИЕ ПАРАМЕТРЫ РЕКЛАМНОЙ КОНСТРУКЦИИ

п/п	Наименование	Характеристика
1	Место установки (местоположение)	<p>УР, город Глазов, в районе дома 46 по улице Кирова</p> <p>Рекламная конструкция № 8, в соответствии со Схемой размещения рекламных конструкций на территории МО «Город Глазов», утвержденной постановлением Администрации города Глазова от 16.12.2014 года № 23/422 и Постановлением Администрации города Глазова от 21.05.2019 №23/86 о внесении изменений в Схему размещения рекламных конструкций на территории муниципального образования «Город Глазов».</p>
2	Характеристика рекламной конструкции	<p>Вид рекламной конструкции: Сити - формат</p> <p>Тип рекламной конструкции Отдельно стоящая двухсторонняя с двумя информационными полями малого формата.</p> <p>Размеры рекламных щитов: 1,2м x 1,8 м x 2 стороны</p> <p>Общая площадь информационных полей: 4,4 м²</p>
3	Инженерное оборудование	Освещение: <u>выполнить</u>
4	Требования к содержанию средств наружной рекламы	<p>Рекламную конструкцию круглогодично содержать в надлежащем состоянии.</p> <p>Рекламная конструкция должна использоваться исключительно в целях распространения рекламы, социальной рекламы.</p>
5	Землепользователь, владелец участка	<p>Земельный участок находится в государственной собственности до разграничения государственной собственности на землю.</p> <p>Договор № _____ на установку и эксплуатацию рекламной конструкции от _____ 20__ года.</p>
6	Закрепленная площадь по благоустройству территории	<p>Согласно Правил благоустройства муниципального образования «Город Глазов», утвержденных решением Глазовской городской Думы от 25.10.2017 № 292, границы благоустройства прилегающей территории определяются договором на установку и эксплуатацию рекламной конструкции</p>

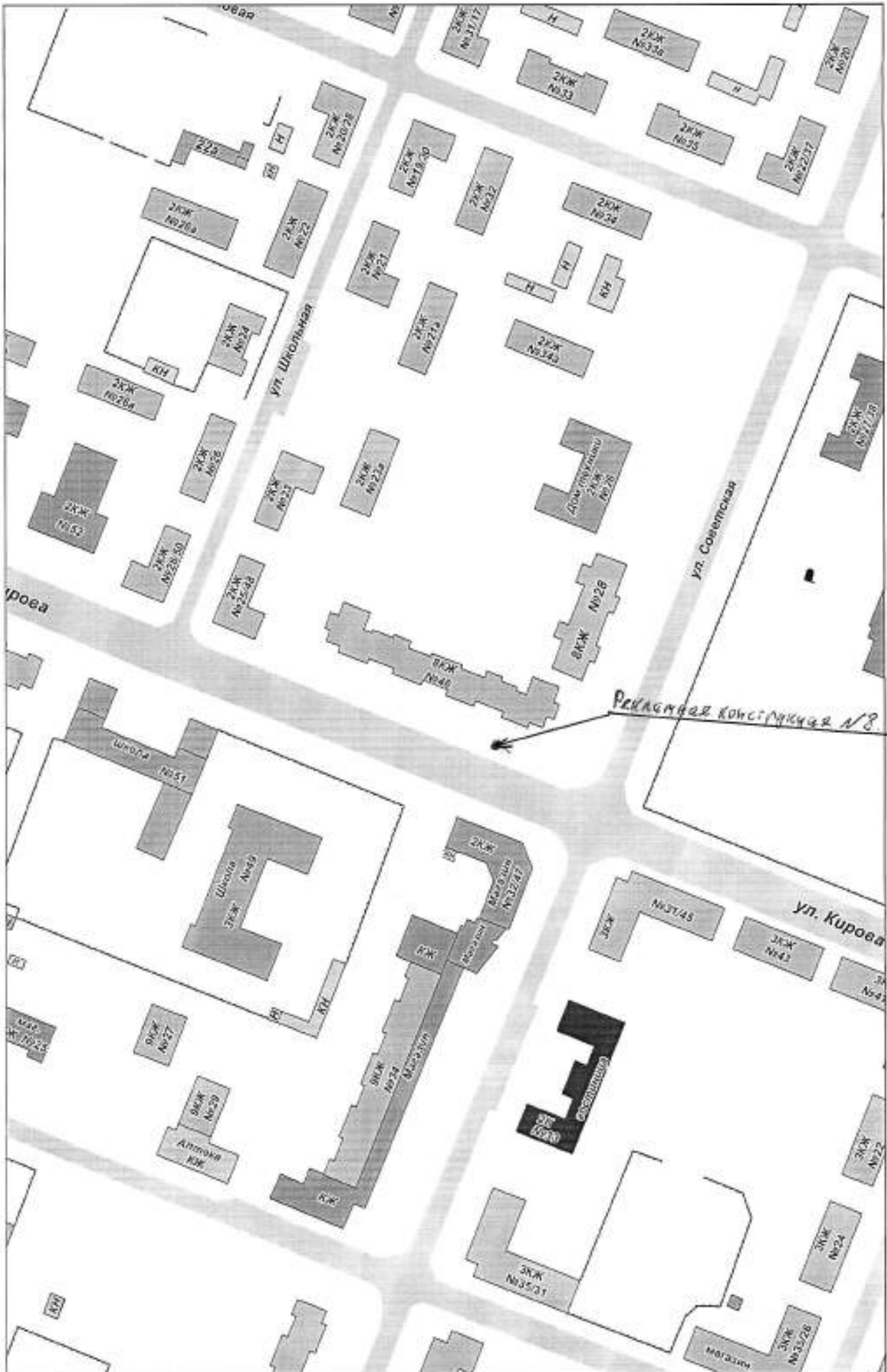
Начальник управления
архитектуры и градостроительства



А.А. Суслонаров



28/04/2020 09:21



РЕКОНСТРУКЦИЯ №8



ПАСПОРТ № 51-20
на установку и эксплуатацию рекламной конструкции
в г. Глазове

Конструкция № 38



Местоположение: УР, г. Глазов,
в районе дома №55
по улице Сулимова

Дата выдачи: _____


Срок действия: _____

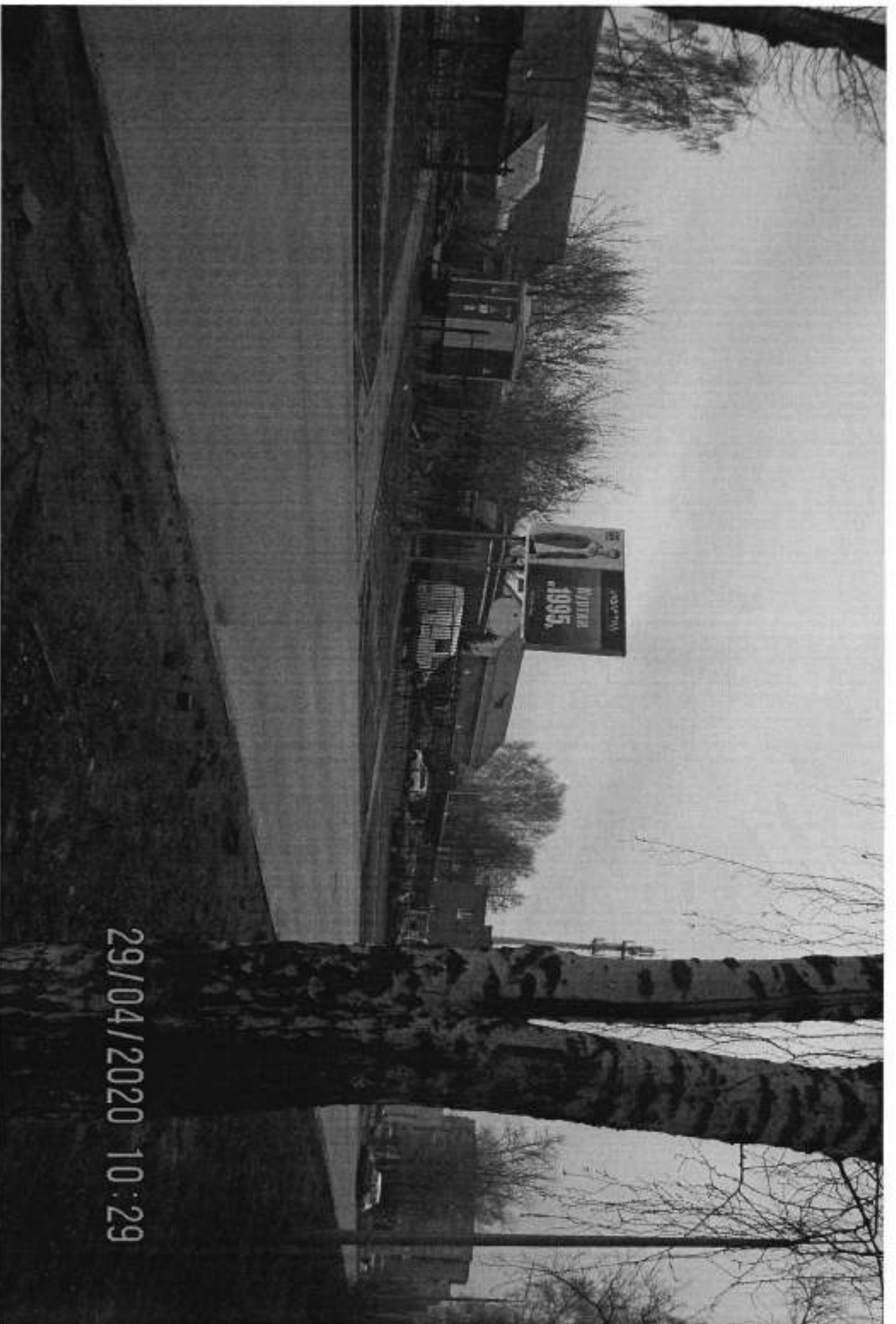
Постановление № _____

ТЕХНИЧЕСКИЕ ПАРАМЕТРЫ РЕКЛАМНОЙ КОНСТРУКЦИИ

п/п	Наименование	Характеристика
1	Место установки (местоположение)	<p><u>УР, город Глазов, в районе дома №55 по улице Судимова</u> <u>Рекламная конструкция № 38, в соответствии со Схемой размещения рекламных конструкций на территории МО «Город Глазов», утвержденной постановлением Администрации города Глазова от 16.12.2014 года № 23/422 и Постановлением Администрации города Глазова от 21.05.2019 №23/86 о внесении изменений в Схему размещения рекламных конструкций на территории муниципального образования «Город Глазов».</u></p>
2	Характеристика рекламной конструкции	<p><u>Вид рекламной конструкции:</u> Двухсторонний билборд <u>Тип рекламной конструкции</u> Отдельно стоящая двухсторонняя щитовая среднего формата с двумя информационными полями. <u>Размеры рекламных щитов:</u> <u>3,0м x 6,0 м x 2 стороны</u> <u>Общая площадь информационных полей:</u> <u>36,0 м²</u></p>
3	Инженерное оборудование	Освещение: <u>выполнить</u>
4	Требования к содержанию средств наружной рекламы	<p>Рекламную конструкцию круглогодично содержать в надлежащем состоянии. Рекламная конструкция должна использоваться исключительно в целях распространения рекламы, социальной рекламы.</p>
5	Землепользователь, владелец участка	<p>Земельный участок находится в государственной собственности до разграничения государственной собственности на землю. Договор № _____ на установку и эксплуатацию рекламной конструкции от _____ 20__ года.</p>
6	Закрепленная площадь по благоустройству территории	<p>Согласно Правил благоустройства муниципального образования «Город Глазов», утвержденных решением Глазовской городской Думы от 25.10.2017 № 292, границы благоустройства прилегающей территории определяются договором на установку и эксплуатацию рекламной конструкции</p>

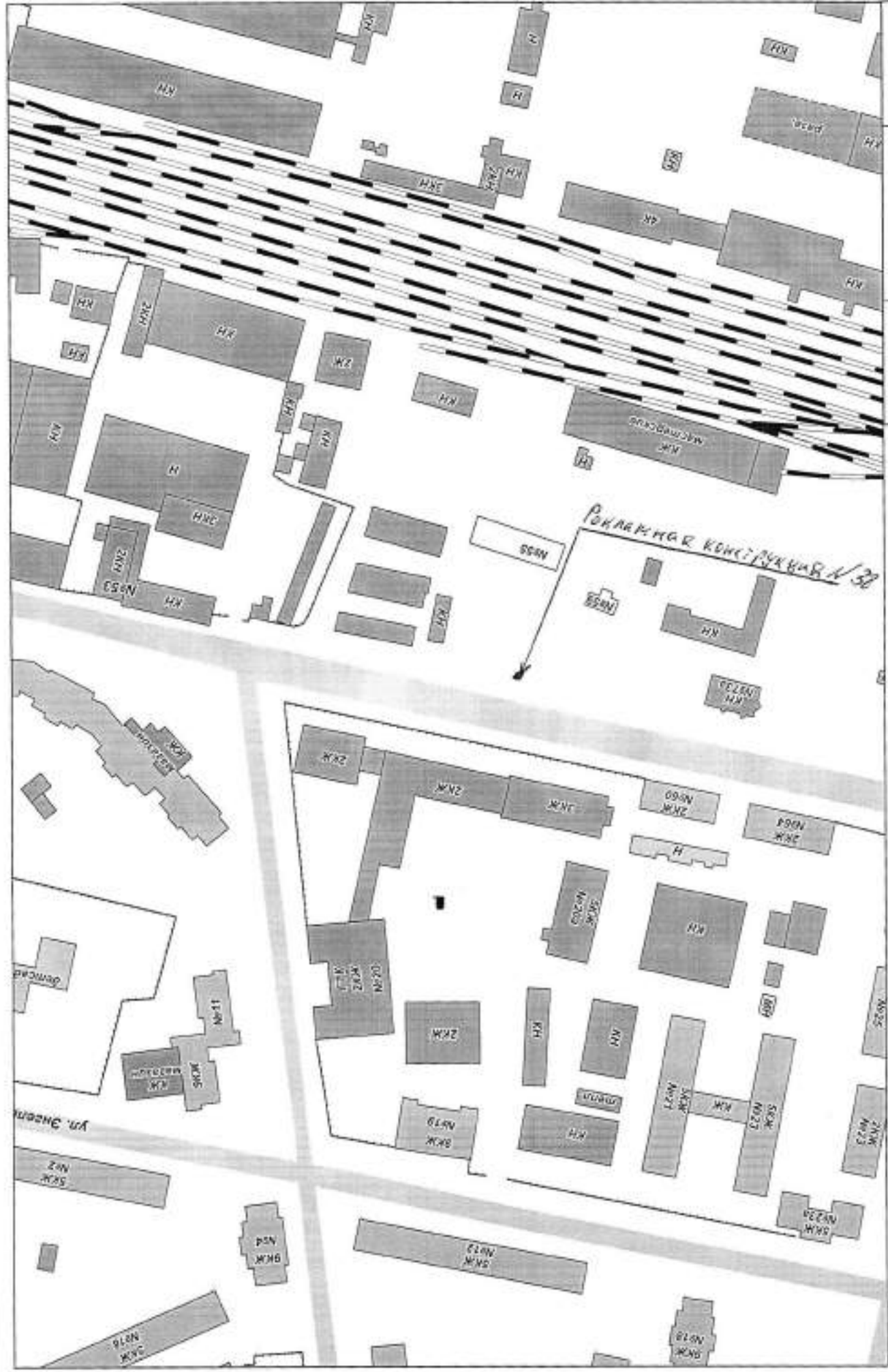
Начальник управления
архитектуры и градостроительства


А.А. Суслопов



29/04/2020 10:29

Имя Подп. Имя Подпис. Базм. Имя №



ПАСПОРТ № 50-20
на установку и эксплуатацию рекламной конструкции
в г. Глазове

Конструкция № 40



Местоположение: УР, г. Глазов,
в районе дома №23
по улице Циолковского

Дата выдачи: _____

Срок действия: _____

Постановление № _____

ТЕХНИЧЕСКИЕ ПАРАМЕТРЫ РЕКЛАМНОЙ КОНСТРУКЦИИ

п/п	Наименование	Характеристика
1	Место установки (местоположение)	<p>УР, город Глазов, в районе дома №23 по улице Циолковского</p> <p>Рекламная конструкция № 40, в соответствии со Схемой размещения рекламных конструкций на территории МО «Город Глазов», утвержденной постановлением Администрации города Глазова от 16.12.2014 года № 23/422 и Постановлением Администрации города Глазова от 21.05.2019 №23/86 о внесении изменений в Схему размещения рекламных конструкций на территории муниципального образования «Город Глазов».</p>
2	Характеристика рекламной конструкции	<p>Вид рекламной конструкции: Двухсторонний билборд</p> <p>Тип рекламной конструкции Отдельно стоящая двухсторонняя щитовая среднего формата с двумя информационными полями.</p> <p>Размеры рекламных щитов: 3,0м x 6,0 м x 2 стороны</p> <p>Общая площадь информационных полей: 36,0 м²</p>
3	Инженерное оборудование	Освещение: <u>выполнить</u>
4	Требования к содержанию средств наружной рекламы	<p>Рекламную конструкцию круглогодично содержать в надлежащем состоянии.</p> <p>Рекламная конструкция должна использоваться исключительно в целях распространения рекламы, социальной рекламы.</p>
5	Землепользователь, владелец участка	<p>Земельный участок находится в государственной собственности до разграничения государственной собственности на землю.</p> <p>Договор № на установку и эксплуатацию рекламной конструкции от 20__ года.</p>
6	Закрепленная площадь по благоустройству территории	Согласно Правил благоустройства муниципального образования «Город Глазов», утвержденных решением Глазовской городской Думы от 25.10.2017 № 292, границы благоустройства прилегающей территории определяются договором на установку и эксплуатацию рекламной конструкции

Начальник управления
архитектуры и градостроительства

А.А. Сулопаров



История России

НЕ ПАРСЯ!

МЕРСЬ ПЕРИВ
БОДЕННИ

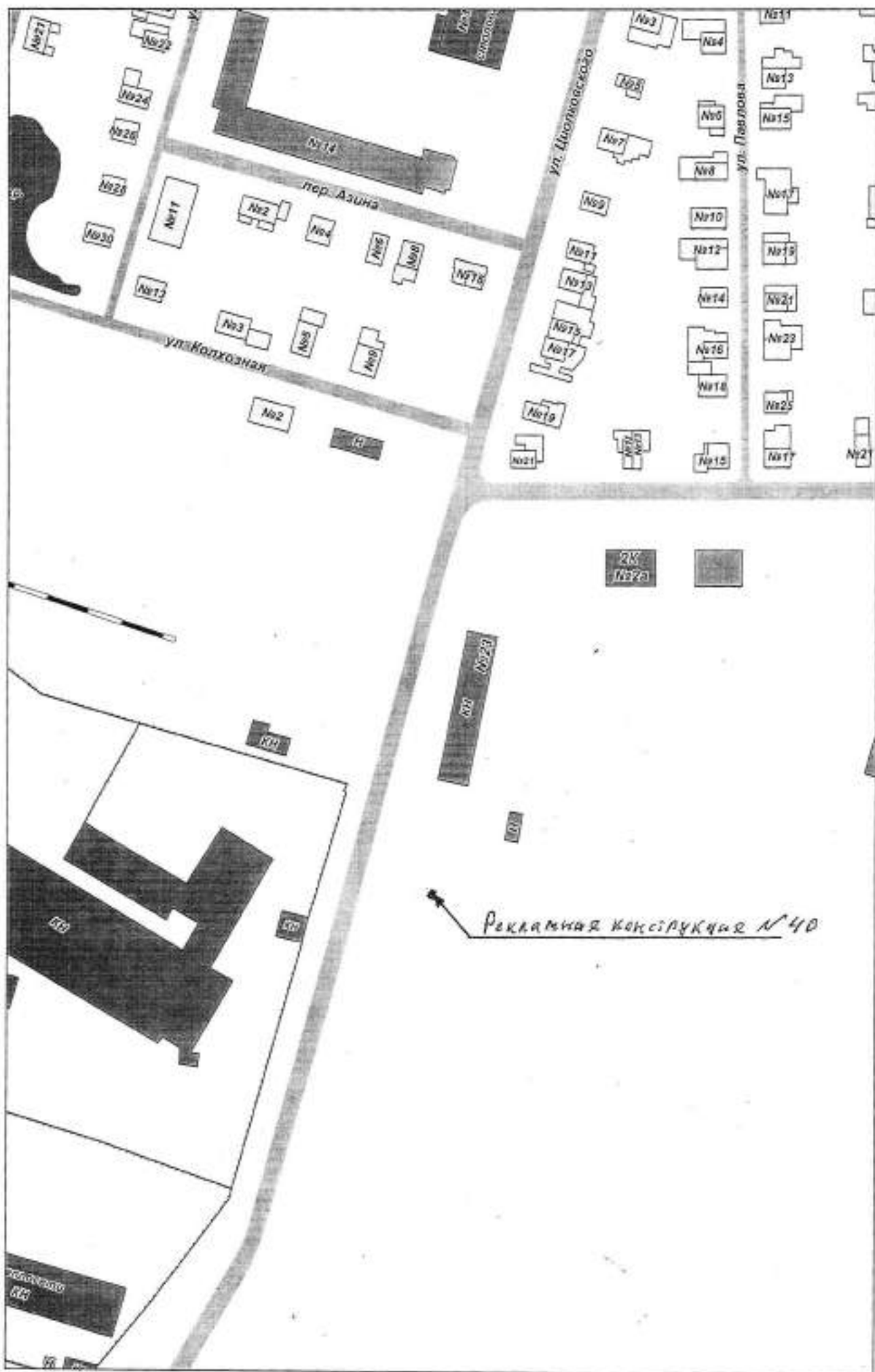
УПРАВЛЕНИЕ
И ПОЛИЦИЯ

История России

История России

История России

20/04/2020 09:27



ПАСПОРТ № 46-20

на установку и эксплуатацию рекламной конструкции
в г. Глазове

Конструкция № 42



Местоположение: УР, г. Глазов,
ул. Циолковского,
в районе Окружного шоссе

Дата выдачи: _____


Срок действия: _____

Постановление № _____

ТЕХНИЧЕСКИЕ ПАРАМЕТРЫ РЕКЛАМНОЙ КОНСТРУКЦИИ

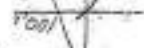
п/п	Наименование	Характеристика
1	Место установки (местоположение)	<p>УР, город Глазов, ул.Циолковского, в районе Окружного шоссе</p> <p>Рекламная конструкция № 42, в соответствии со Схемой размещения рекламных конструкций на территории МО «Город Глазов», утвержденной постановлением Администрации города Глазова от 16.12.2014 года № 23/422 и Постановлением Администрации города Глазова от 21.05.2019 №23/86 о внесении изменений в Схему размещения рекламных конструкций на территории муниципального образования «Город Глазов».</p>
2	Характеристика рекламной конструкции	<p>Вид рекламной конструкции: Двухсторонний билборд</p> <p>Тип рекламной конструкции Отдельно стоящая двухсторонняя щитовая среднего формата с двумя информационными полями.</p> <p>Размеры рекламных щитов: 3,0м x 6,0 м x 2 стороны</p> <p>Общая площадь информационных полей: 36,0 м²</p>
3	Инженерное оборудование	Освещение: <u>выполнить</u>
4	Требования к содержанию средств наружной рекламы	<p>Рекламную конструкцию круглогодично содержать в надлежащем состоянии.</p> <p>Рекламная конструкция должна использоваться исключительно в целях распространения рекламы, социальной рекламы.</p>
5	Землепользователь, владелец участка	<p>Земельный участок находится в государственной собственности до разграничения государственной собственности на землю.</p> <p>Договор № _____ на установку и эксплуатацию рекламной конструкции от _____ 20__ года.</p>
6	Закрепленная площадь по благоустройству территории	Согласно Правил благоустройства муниципального образования «Город Глазов», утвержденных решением Глазовской городской Думы от 25.10.2017 № 292, границы благоустройства прилегающей территории определяются договором на установку и эксплуатацию рекламной конструкции

Начальник управления
архитектуры и градостроительства


А.А. Суслонаров

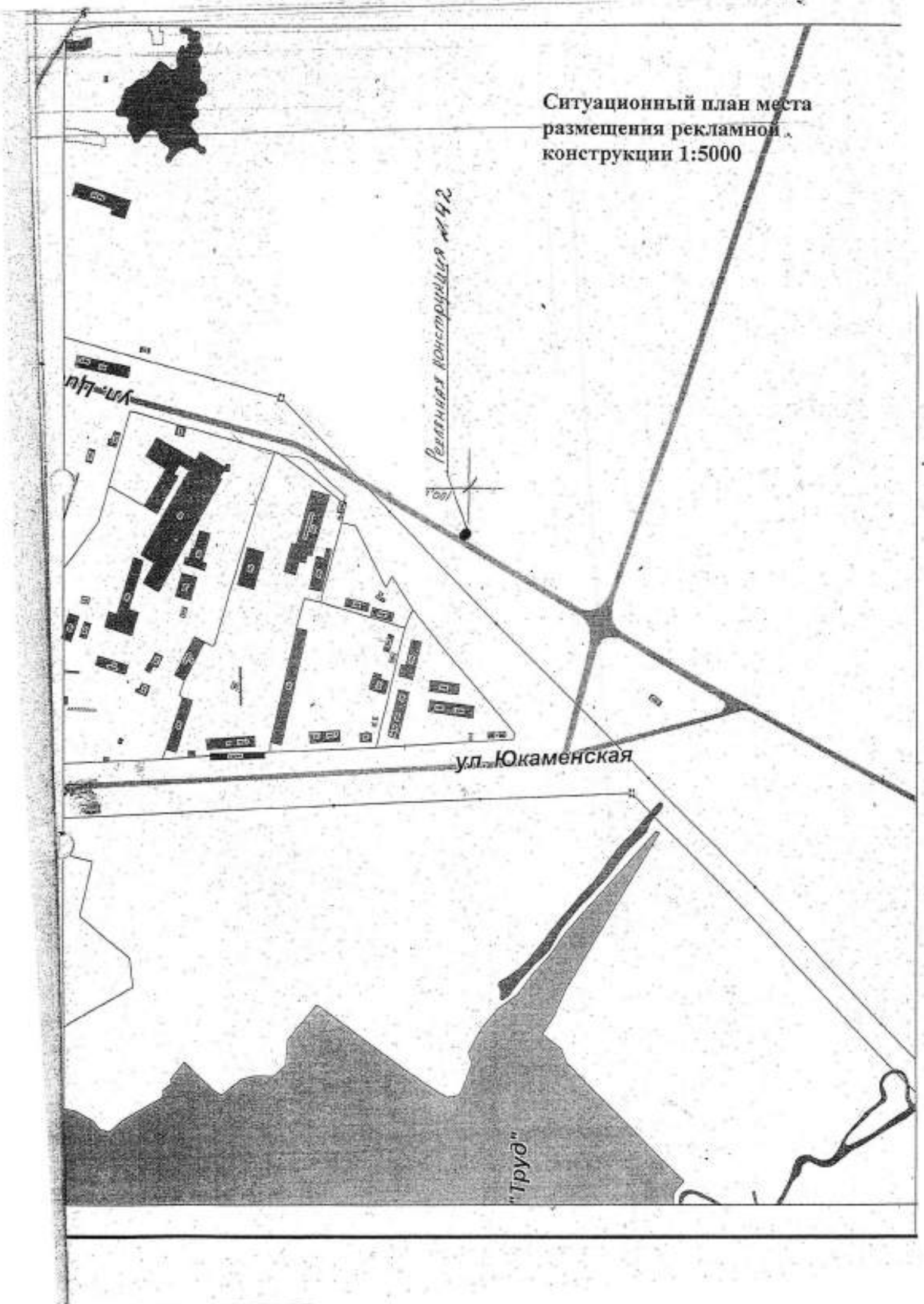
Ситуационный план места
размещения рекламной
конструкции 1:5000

Рекламная конструкция №42



ул. Юкаменская

"Труд"





ПАСПОРТ № 44-20
на установку и эксплуатацию рекламной конструкции
в г. Глазове

Конструкция № 121



Местоположение: УР, г. Глазов,
ул. Сибирская
(в районе жилого дома №107)

Дата выдачи: _____


Срок действия: _____

Постановление № _____

ТЕХНИЧЕСКИЕ ПАРАМЕТРЫ РЕКЛАМНОЙ КОНСТРУКЦИИ

п/п	Наименование	Характеристика
1	Место установки (местоположение)	<p>УР, город Глазов, ул. Сибирская (в районе жилого дома №107)</p> <p>Рекламная конструкция № 121, в соответствии со Схемой размещения рекламных конструкций на территории МО «Город Глазов», утвержденной постановлением Администрации города Глазова от 16.12.2014 года № 23/422 и Постановлением Администрации города Глазова от 21.05.2019 №23/86 о внесении изменений в Схему размещения рекламных конструкций на территории муниципального образования «Город Глазов».</p>
2	Характеристика рекламной конструкции	<p><u>Вид рекламной конструкции:</u> Двухсторонний билборд</p> <p><u>Тип рекламной конструкции</u> Отдельно стоящая двухсторонняя щитовая среднего формата с двумя информационными полями.</p> <p>Размеры рекламных щитов: <u>3,0м x 6,0 м x 2 стороны</u></p> <p><u>Общая площадь информационных полей:</u> 36,0 м²</p>
3	Инженерное оборудование	Освещение: <u>выполнить</u>
4	Требования к содержанию средств наружной рекламы	<p>Рекламную конструкцию круглогодично содержать в надлежащем состоянии.</p> <p>Рекламная конструкция должна использоваться исключительно в целях распространения рекламы, социальной рекламы.</p>
5	Землепользователь, владелец участка	<p>Земельный участок находится в государственной собственности до разграничения государственной собственности на землю.</p> <p>Договор № _____ на установку и эксплуатацию рекламной конструкции от _____ 20__ года.</p>
6	Закрепленная площадь по благоустройству территории	Согласно Правил благоустройства муниципального образования «Город Глазов», утвержденных решением Глазовской городской Думы от 25.10.2017 № 292, границы благоустройства прилегающей территории определяются договором на установку и эксплуатацию рекламной конструкции

Начальник управления
архитектуры и градостроительства


А.А. Суслопаров

Ф ЭНЕРГОДИВИЗИОН

закрытое акционерное общество

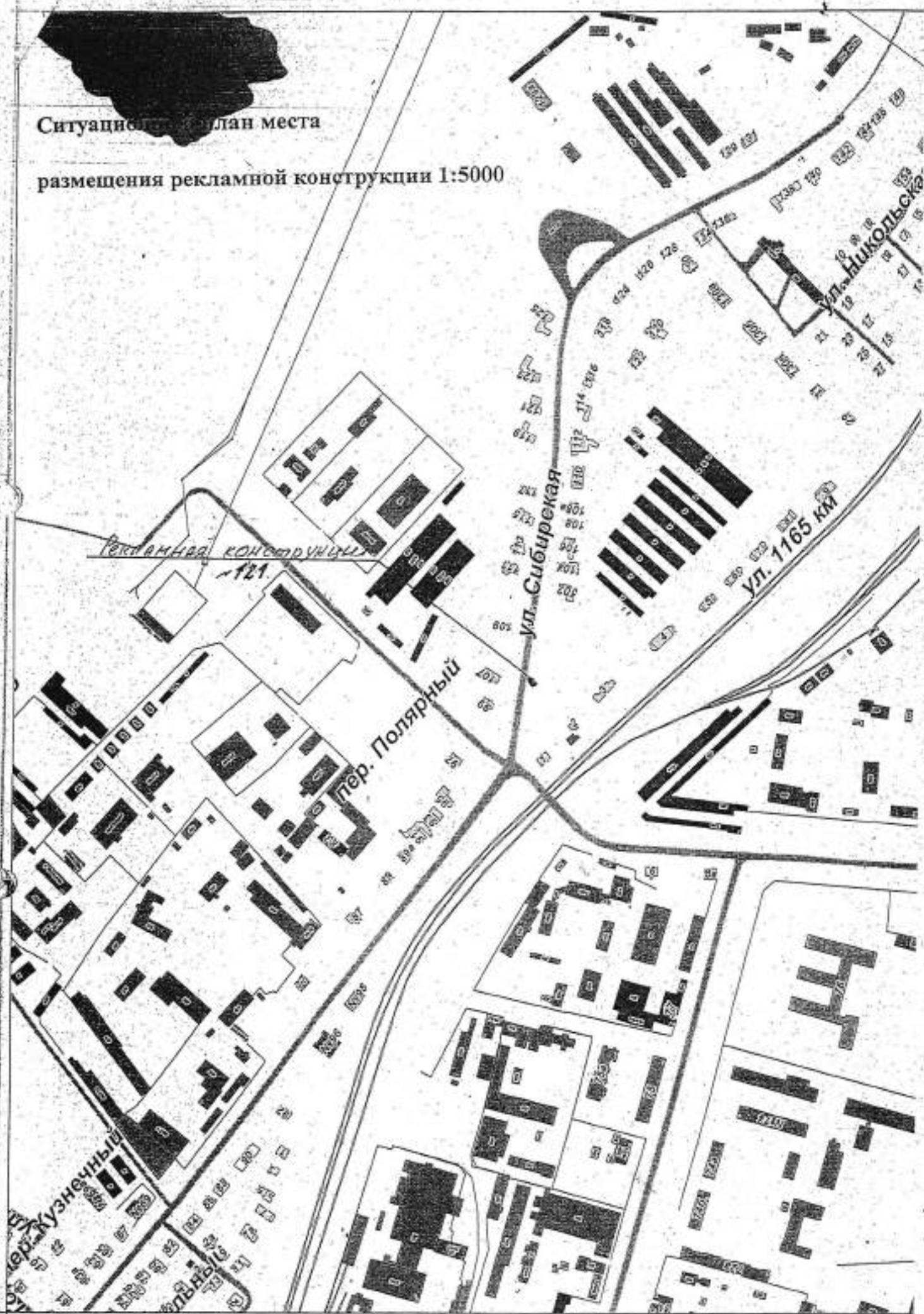
**ИНЖЕНЕРНЫЕ СИСТЕМЫ
ПРОЕКТИРОВАНИЕ, МОНТАЖ,
НАЛАДКА, ТЕХ.ОБСЛУЖИВАНИЕ**

427620 УР, г. Глазов, ул. Праздничкова, 6

тел./факс: (34141) 3-42-26, 3-19-19. E-mail: energodivizion@mail.ru

Ситуация план места

размещения рекламной конструкции 1:5000



ПАСПОРТ № 43-20
на установку и эксплуатацию рекламной конструкции
в г. Глазове

Конструкция № 122



Местоположение: УР, г. Глазов,
в районе пересечения улиц
Кирова-Глинки

Дата выдачи: _____

Срок действия: _____

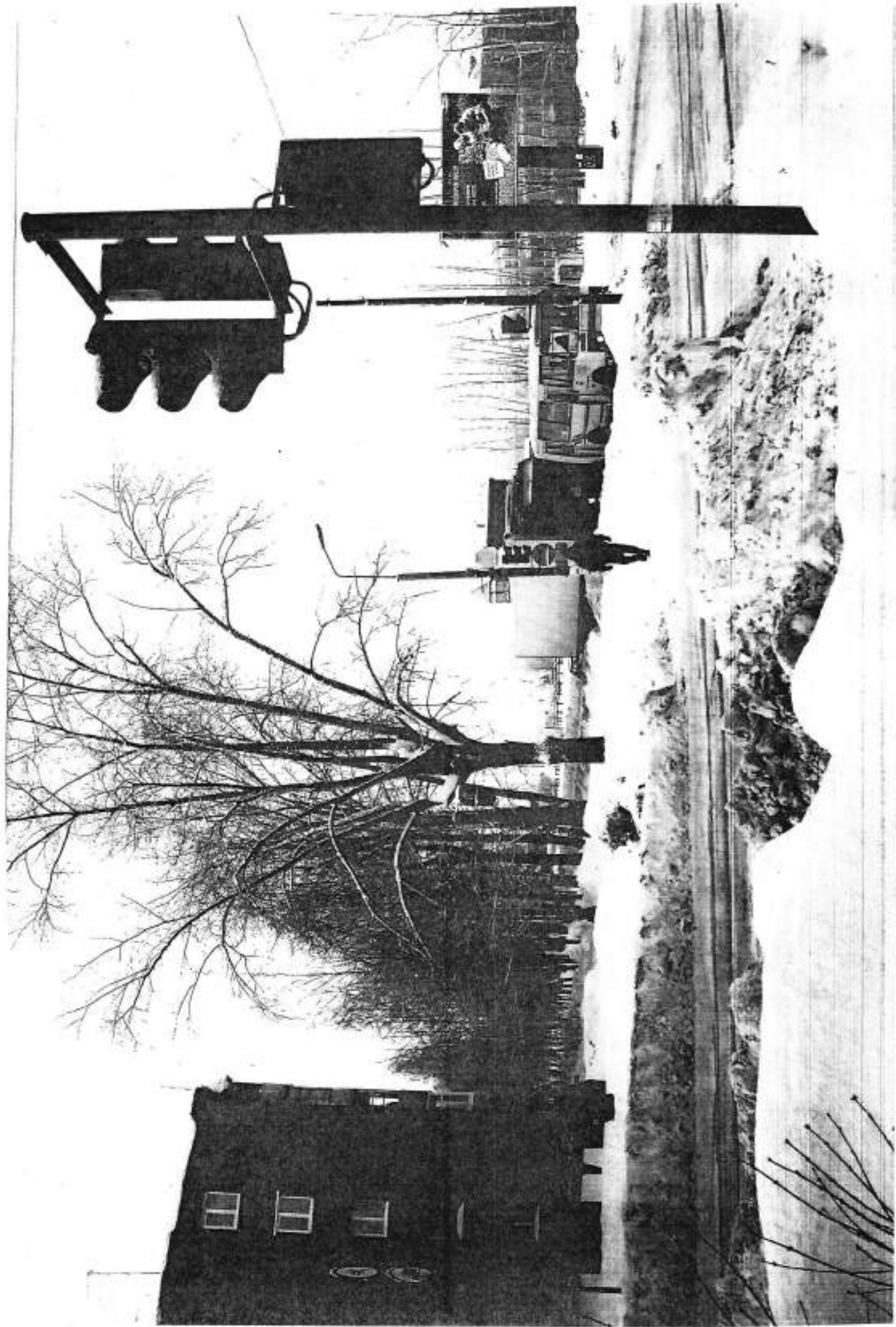
Постановление № _____

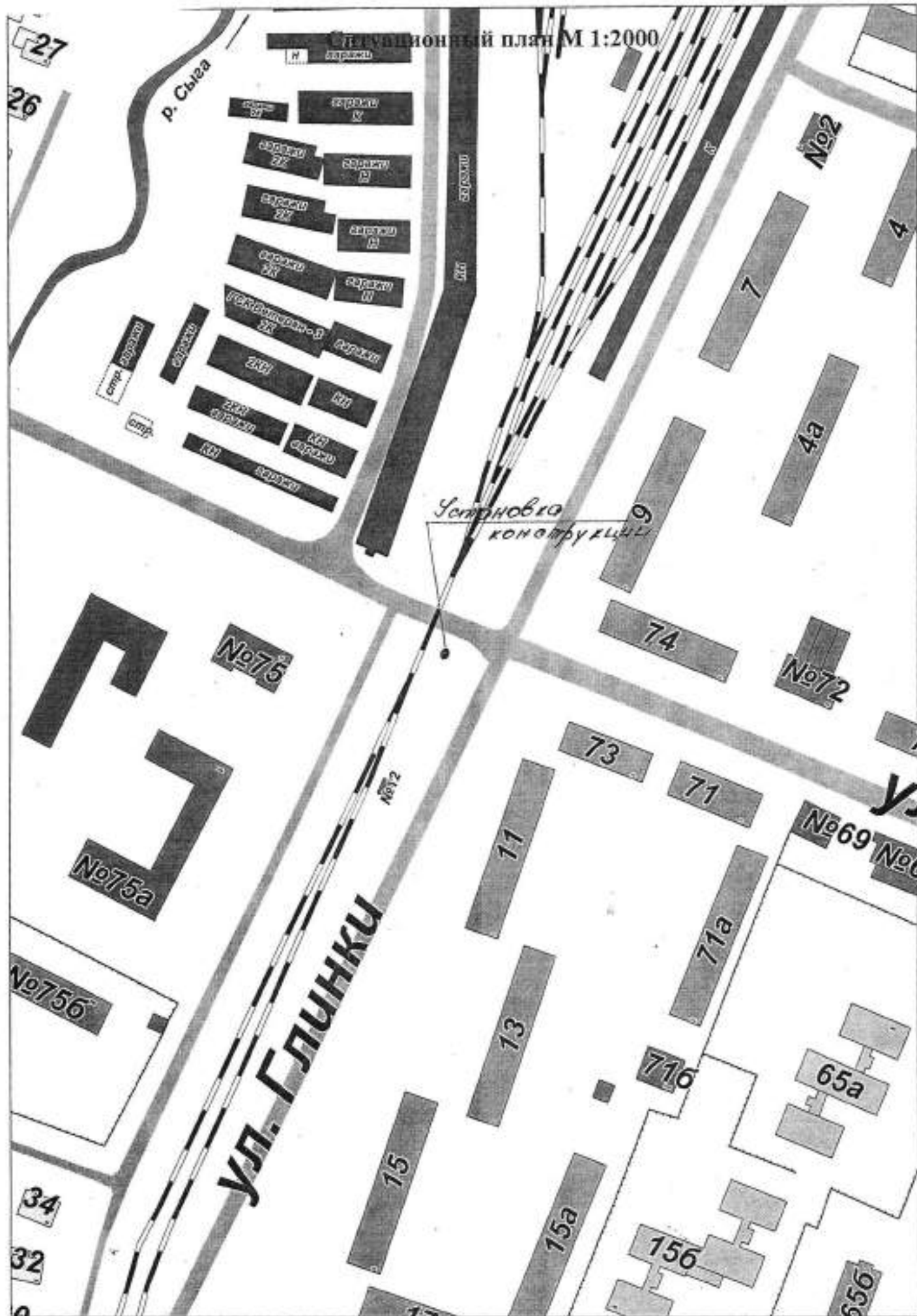
ТЕХНИЧЕСКИЕ ПАРАМЕТРЫ РЕКЛАМНОЙ КОНСТРУКЦИИ

п/п	Наименование	Характеристика
1	Место установки (местоположение)	<p>УР, город Глазов, в районе пересечения улиц Кирова-Глинки</p> <p>Рекламная конструкция № 122, в соответствии со Схемой размещения рекламных конструкций на территории МО «Город Глазов», утвержденной постановлением Администрации города Глазова от 16.12.2014 года № 23/422 и Постановлением Администрации города Глазова от 21.05.2019 №23/86 о внесении изменений в Схему размещения рекламных конструкций на территории муниципального образования «Город Глазов».</p>
2	Характеристика рекламной конструкции	<p><u>Вид рекламной конструкции:</u> Трехсторонний билборд</p> <p><u>Тип рекламной конструкции</u> Отдельно стоящая трехсторонняя щитовая среднего формата с тремя информационными полями.</p> <p><u>Размеры рекламных щитов:</u> 3,0м x 6,0 м x 3 стороны</p> <p><u>Общая площадь информационных полей:</u> 54,0 м²</p>
3	Инженерное оборудование	Освещение: <u>выполнить</u>
4	Требования к содержанию средств наружной рекламы	<p>Рекламную конструкцию круглогодично содержать в надлежащем состоянии.</p> <p>Рекламная конструкция должна использоваться исключительно в целях распространения рекламы, социальной рекламы.</p>
5	Землепользователь, владелец участка	<p>Земельный участок находится в государственной собственности до разграничения государственной собственности на землю.</p> <p>Договор № _____ на установку и эксплуатацию рекламной конструкции от _____ 20__ года.</p>
6	Закрепленная площадь по благоустройству территории	Согласно Правил благоустройства муниципального образования «Город Глазов», утвержденных решением Глазовской городской Думы от 25.10.2017 № 292, границы благоустройства прилегающей территории определяются договором на установку и эксплуатацию рекламной конструкции

Начальник управления
архитектуры и градостроительства

А.А. Сулопаров





Планировочный план М 1:2000

1:2000

ПАСПОРТ № 42-20

на установку и эксплуатацию рекламной конструкции
в г. Глазове

Конструкция № 123



Местоположение: УР, г. Глазов,
в районе пересечения улиц
Карла Маркса-Сибирская

Дата выдачи: _____

Срок действия: _____

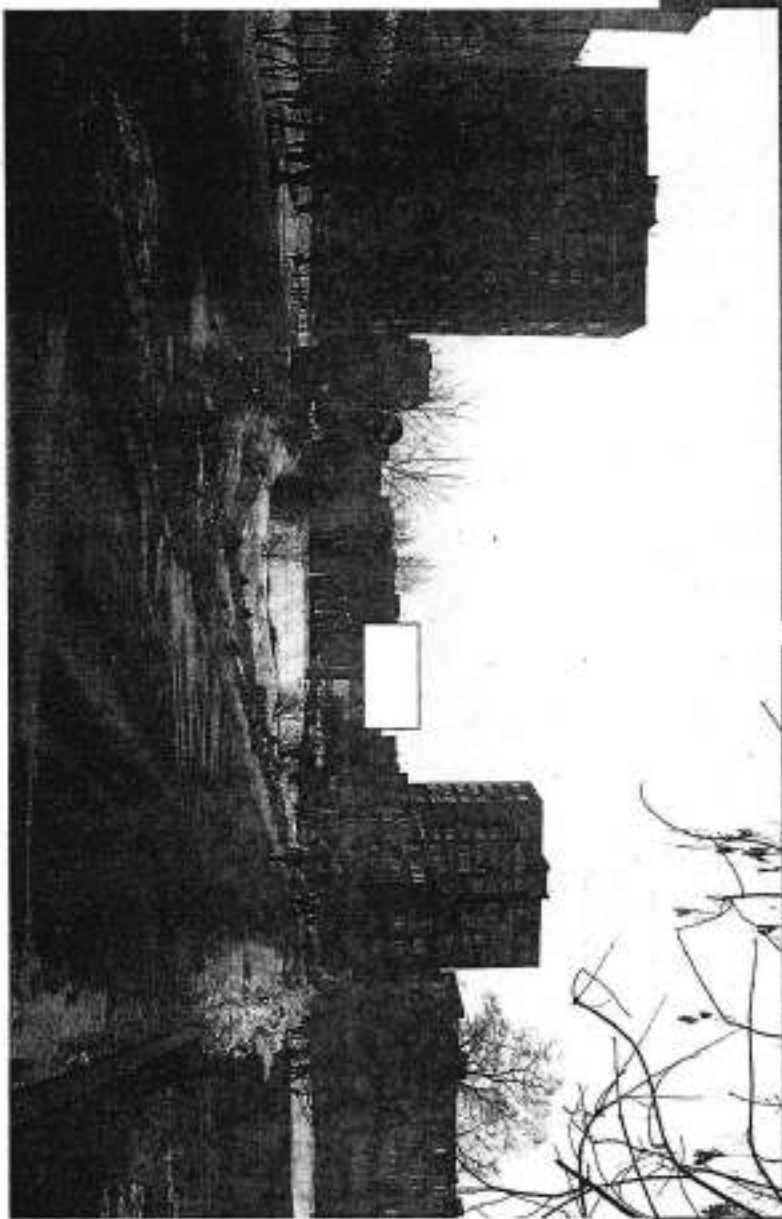
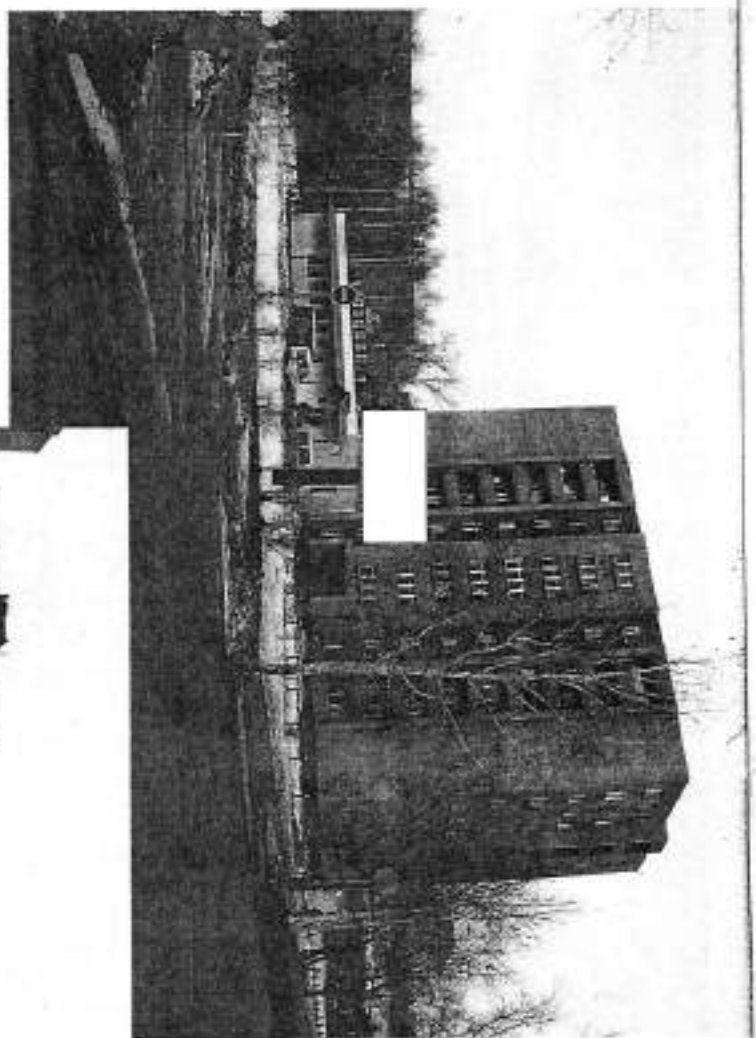
Постановление № _____

ТЕХНИЧЕСКИЕ ПАРАМЕТРЫ РЕКЛАМНОЙ КОНСТРУКЦИИ

п/п	Наименование	Характеристика
1	Место установки (местоположение)	УР, город Глазов, в районе пересечения улиц Карла Маркса-Сибирская Рекламная конструкция № 123, в соответствии со Схемой размещения рекламных конструкций на территории МО «Город Глазов», утвержденной постановлением Администрации города Глазова от 16.12.2014 года № 23/422 и Постановлением Администрации города Глазова от 21.05.2019 №23/86 о внесении изменений в Схему размещения рекламных конструкций на территории муниципального образования «Город Глазов».
2	Характеристика рекламной конструкции	Вид рекламной конструкции: Трехсторонний билборд Тип рекламной конструкции Отдельно стоящая трехсторонняя щитовая среднего формата с тремя информационными полями. Размеры рекламных щитов: 3,0м x 6,0 м x 3 стороны Общая площадь информационных полей: 54,0 м ²
3	Инженерное оборудование	Освещение: выполнить
4	Требования к содержанию средств наружной рекламы	Рекламную конструкцию круглогодично содержать в надлежащем состоянии. Рекламная конструкция должна использоваться исключительно в целях распространения рекламы, социальной рекламы.
5	Землепользователь, владелец участка	Земельный участок находится в государственной собственности до разграничения государственной собственности на землю. Договор № на установку и эксплуатацию рекламной конструкции от 20__ года.
6	Закрепленная площадь по благоустройству территории	Согласно Правил благоустройства муниципального образования «Город Глазов», утвержденных решением Глазовской городской Думы от 25.10.2017 № 292, границы благоустройства прилегающей территории определяются договором на установку и эксплуатацию рекламной конструкции

Начальник управления
архитектуры и градостроительства

А.А. Суслопаров



ора.
пик.
При
ты,

тея

ном
тем
тем
по

си

СИТУАЦИОННЫЙ ПЛАН М 1:5000

р. Чепца

Чепецкая

ул. Первомайская

ул. Первомайская

ул. Сибирская

ул. Карла Маркса
Установлено рекламной
конструкцией

ул. Карла Маркса

ул. Дунаевского

ул. Энгельса

ул. Революции

ул. Си

ул. Су

